

サインデジタルプリント①

プリントコーティングサービス **EB Coat Print Hyper** EBコートプリントハイパー

耐水性 / 10年以上

EBコートプリントハイパーとは、デジタルプリントと、EB（電子線）硬化型樹脂コーティングを組み合わせ、画質・耐候性・耐薬品性・耐汚染性・耐磨耗性を高い次元で実現したプリントコーティングサービスです。

耐薬品性能 → イタズラに強い

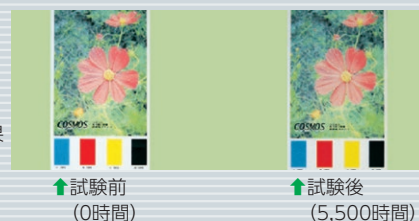
ラッカーズプレーや油性マジックなどのイタズラや油性汚れも、中性洗剤又は洗浄用溶剤（ラッカーシンナーやベンジン）で白濁せず簡単に洗浄可能です。



超耐候性 → 紫外線に強い

劣化の原因である“紫外線”と“水”から表示面を守ることで、インクジェット画質でありながら従来製品にはない製品寿命の延長に成功しました。耐光・耐水・耐悪悪性能は、他の印刷用表層コーティングの追随を許さない品質です。

※サンシャイン型ウエザオメーター試験結果
5,500時間経過後も“遜色なし”



耐衝撃性能 → 割れない

アルミ基板は衝撃で陥没しますが、塗膜も同様に窪むためクラックや破砕は起こりません。

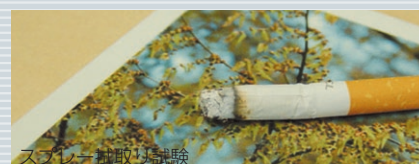


高画質 → 文字も写真も美しい

出力解像度720dpi相当のダイレクトジェットを使用。至近距離での使用にも十分耐えうる高画質を実現しました。

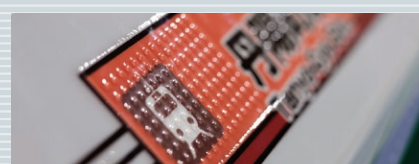
耐燃焼性 → タバコの揉み消しに耐える

タバコの揉み消しや、押し付け程度の熱で表層が溶解することはありません。



点字・触知図仕様（オプション）

点字・触知図部分を完全にEBコート層が保護することにより、紫外線劣化やひび・はがれもなく、長期間の耐久性と使用者の安全性を確保しています。



蓄光仕様（オプション）

蓄光部分及び画像を完全にEBコート層が保護することにより、紫外線劣化やひび・はがれもなく、屋外での長期間の耐久性と高い視認性（残光輝度）を確保しています。



EBコートプリントハイパーの構造



- EB樹脂コーティング層**
100μ～300μの電子線硬化型樹脂の形成する皮膜は、密度が高く強固な皮膜です。
- 画像層**
EBコートプリントハイパーでは高解像度720dpi相当のダイレクトジェットを使用します。
- 画像受理層**
画像層と基材の密着を良くする為の特殊材です。
- 基材**
ステンレス板1.0～2.0t、アルミ板1.5～3.0tを使用します。

※最大サイズ900×1200となります。(900×1200以上のサイズは分割となります。)

サインデジタルプリント②

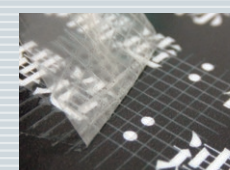
プリントコーティングサービス **SI Coat Print** SIコートプリント

耐水性 / 7年以上(算定値)

SIコートプリントとは、UVダイレクトジェットプリントとシリコン系樹脂コーティングを組み合わせ高画質・耐久性、そしてコストパフォーマンス・大サイズ対応を実現させたプリントコーティングサービスです。

耐剥離性能 → 剥離しない

碁盤目試験においても、表層コーティング、画像層ともに剥離しません。



耐燃焼性 → 燃えない・溶けない

タバコの揉み消しや、押し付け程度の熱で表層が溶解することはありません。



耐水性能 → 水に強い・粘着剤劣化なし

シートの貼りものではないので、端部からの水吸いもなく、粘着剤やシート材の劣化の恐れは全くありません。



撥水力

シリコンの特性である「水をはじくチカラ」、極めて高い撥水性能を保持しています。



SIコートプリントの構造



- シリコン系樹脂コーティング層**
独自ブレンド技術によるシリコン系樹脂
- 画像層-UVダイレクトジェット印刷**
基材に直接画像を出力。シート材や粘着剤の劣化の心配がありません。
- 下地処理・画像受理層**
- 基材**
アルミ複合板

※最大サイズ1000×2000となります。(1000×2000以上のサイズは分割となります。)

インクジェットプリントサービス **Solvent UV Print** ソルベントUVプリント

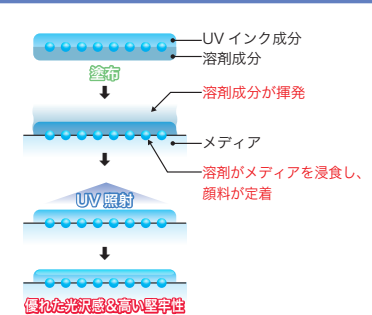
耐水性 / 3～5年程度

ソルベントUVプリントとは、溶剤系紫外線硬化インクを使用し、高画質と耐候性を両立し、加えてコストパフォーマンスを追求したあらゆるサインに使用可能な汎用性の高いインクジェットプリントサービスです。

高画質と光沢感

粒状感のない滑らかで艶やかな1200dpiの高画質高精細プリントです。また、ソルベントインクは鮮やかな発色性を保ちつつ、顔料がメディアに定着した後にUV硬化させることで、まるでコーティングしたかのような鮮やかな光沢感が得られます。

UVインクの定着方法



ソルベントUVプリントの構造



- ラミネート層**
- ソルベントUVインク層**
- ベースフィルム層**
- 粘着層**
- セパレータ**

※最大サイズ1200×3600となります。(1200×3600以上のサイズは分割となります。)