

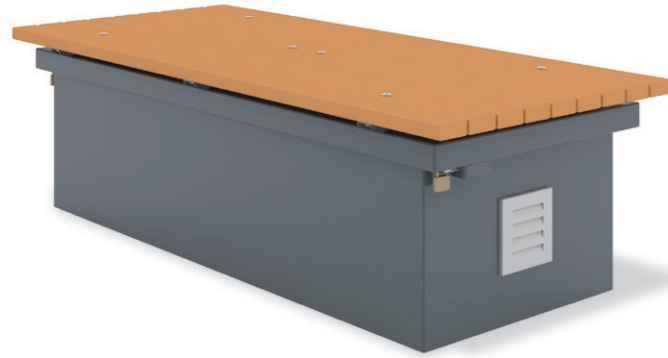
収納ベンチ

ワイドタイプで容量が大きく、災害時に必要な物品等の収納に役立つベンチです。



グランドメゾン江古田の杜 発注：積水ハウス株式会社

BBF-1200 ¥480,000+消費税

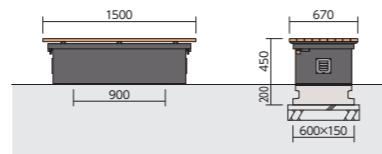


- W1500×D670×H450
- W1140×D540×H350 (収納部寸法)
- 89kg

- 座板▶ Sウッドアップ (遮熱・減熱・自己消火性対応品)
- 収納BOX▶ 鋼材/カチオン電着、粉体塗装仕上
- ※収納品等は定期的な維持管理をお願いします。
- ※基礎ブロック別途：RBU-0601

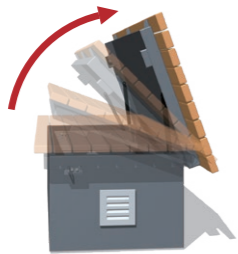
SwoodUp (Sウッドアップ)

遮熱+接触減熱ダブルの効果で真夏のベンチ座板の熱さをやわらげる効果を持つ再生木材です。
(▶p.128)



蓋の開閉が簡単

ガスダンパーを採用し、開閉時にかかる蓋の荷重を軽減しています。



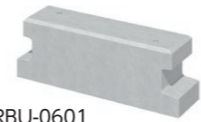
大容量の収納スペース

防災パーゴラや地下収納式トイレで使用するテントを収納することができます。(パーゴラ1連分・シェルター1棟分・四阿1棟分・地下収納式トイレ6台分の収納が可能)



option 専用基礎ブロック

オプションとして、ベンチ固定用のインサートがあらかじめ組み込まれている基礎ブロック (RBU-0601) を用意しています。工期の短縮や少ロットの際の手間を省くことができます。



- RBU-0601
¥13,000+消費税
- W150×D600×H200
 - 39kg

防災パーゴラ下のベンチを収納ベンチとすることで、平時はベンチとして利用でき、災害時には防災倉庫などからテントを持ち運んでくる必要がなく、その場ですぐに取り出せるので利便性が高い使い方となります。



オーベルグランディオ平井



杉並区立松庵梅林公園 発注：杉並区 (東京都)



テントを取り出す様子。(収納袋ごとブルーシートで包んでいる例)



テント設置途中の様子。設置後に座板を戻すと、平時通りベンチとして使用できます。