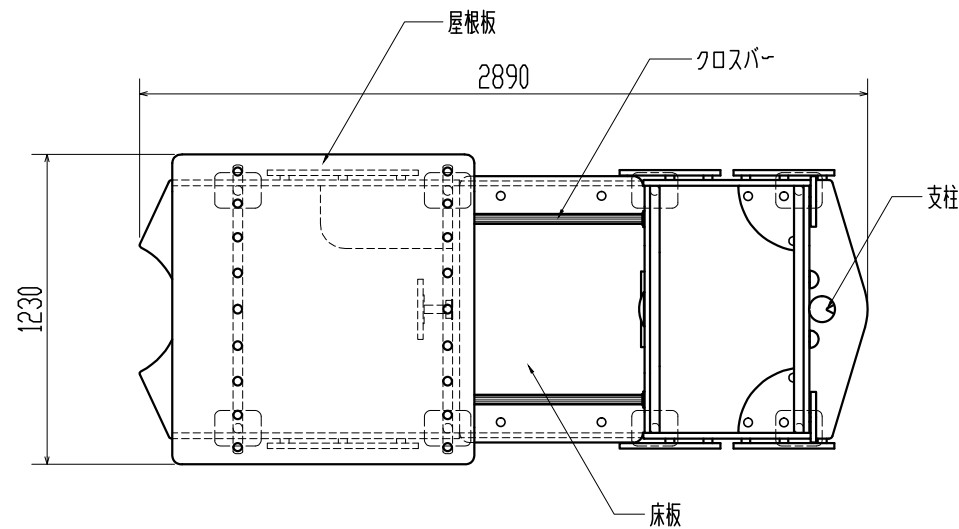
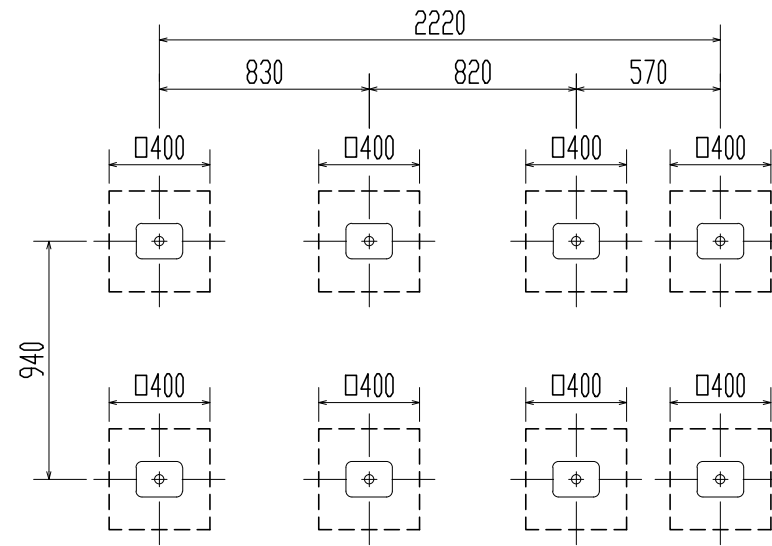


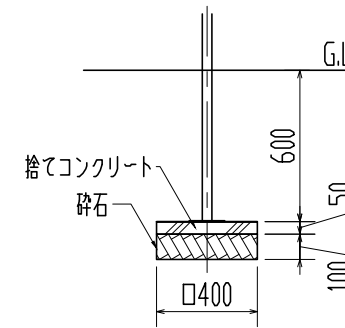
平面図



基礎伏図



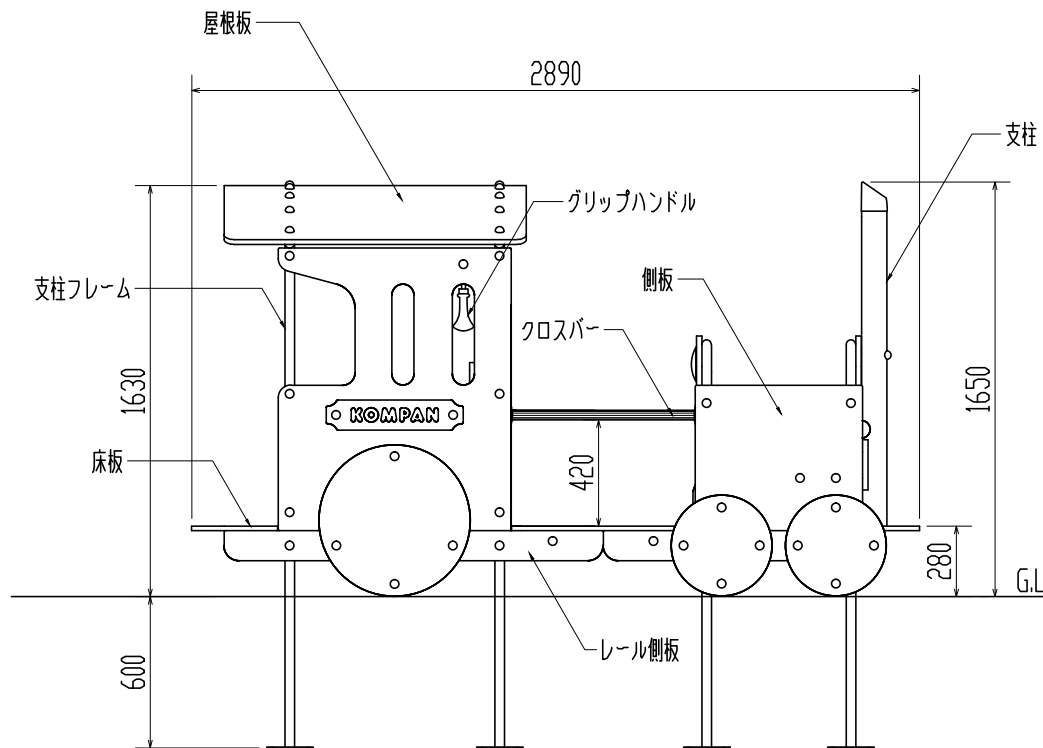
基礎共通断面



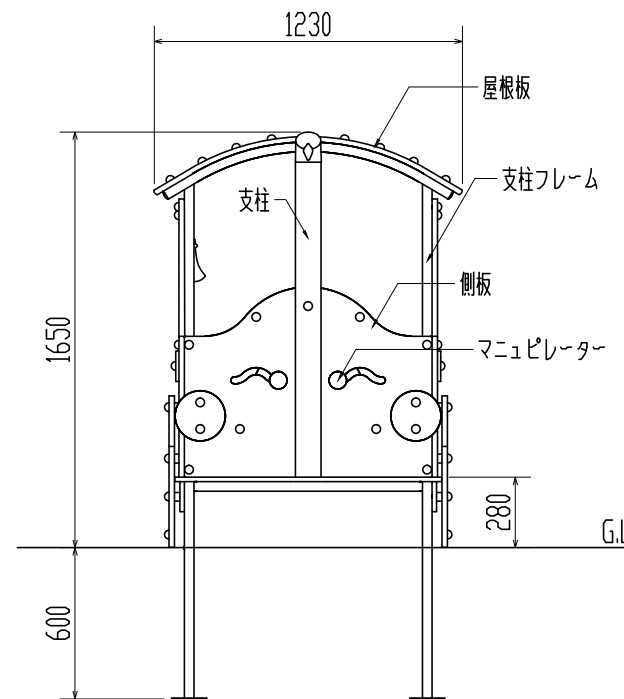
仕様 (下記寸法許容誤差±2%)

- 支柱フレーム : φ38mm鉄鋼管 溶融亜鉛メッキ仕上げ(τ=2.5mm)
- 支柱(煙突部分) : φ108mm鉄鋼管 溶融亜鉛メッキ仕上げ(τ=2.5mm)
- 床板 : 耐紫外線PE樹脂板(τ=18mm)
- 屋根板 : 高密度ポリエチレン(τ=19mm)
- 側板 : 高密度ポリエチレン(τ=19mm)
- レール側板 : 耐紫外線PE樹脂板(τ=18mm)
- マンビレーター : 耐衝撃性ナイロン樹脂
- ハンドル : 高密度ポリエチレン(τ=19mm)
- グリップハンドル : 耐紫外線ポリウレタン樹脂
- クッションモールド : 緩衝性発泡ポリウレタン樹脂
- クロスバー : 鋼管入り ポリプロピレンパイプ
- 木部・外・金物 : スチール製溶融亜鉛メッキ仕上げ/ステンレス製 SUS304
- ※製品は、EN-1176適合品
- ※製品は、「遊具の安全に関する規準(JPFA-SP-S:2014)」適合品

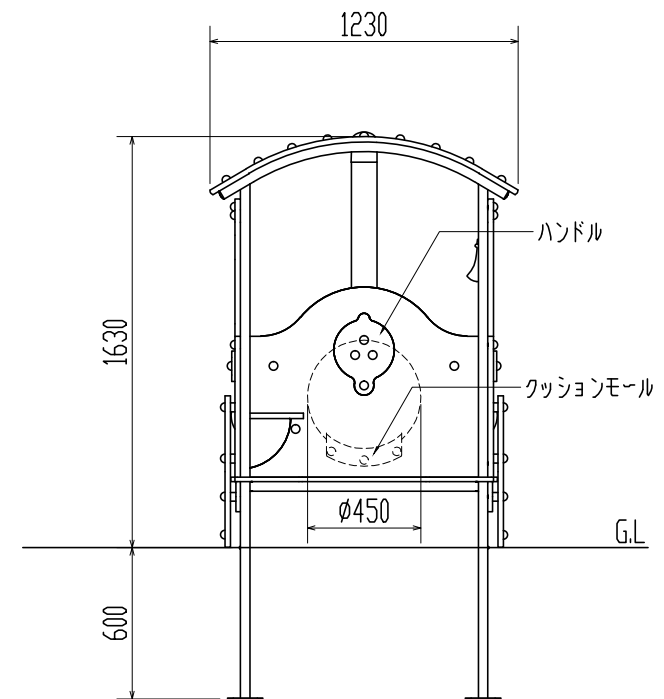
側面図



正面図

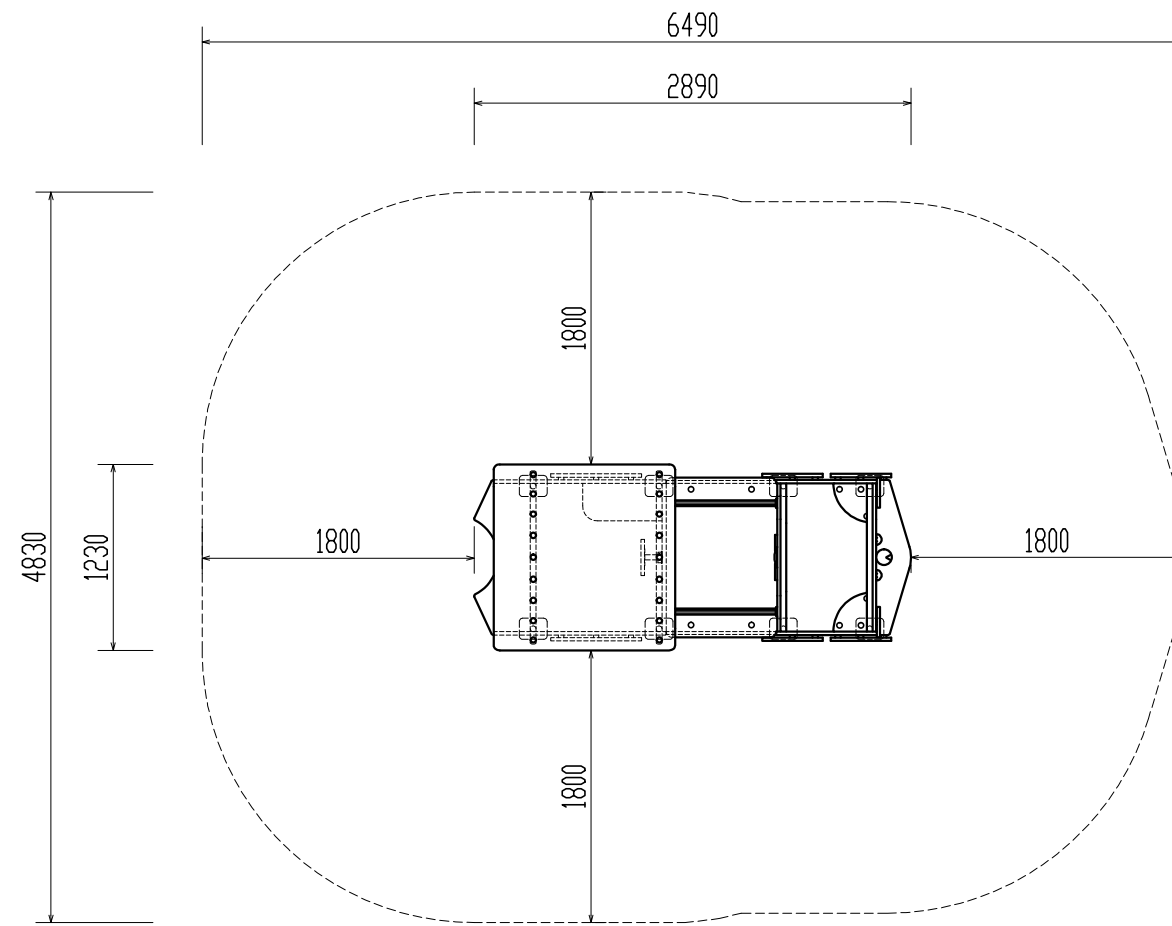


背面図



| 作成者             | 製品番号・製品名                 | 図種      | 図面番号      | 縮尺   |
|-----------------|--------------------------|---------|-----------|------|
| 株式会社コンパンプレイスケープ | M52570-3417P スチームエンジン 汽車 | 平面図・立面図 | 380106033 | 1:30 |

設置安全域



| 作成者             | 製品番号・製品名                 | 図種   | 図面番号         | 縮尺   |
|-----------------|--------------------------|------|--------------|------|
| 株式会社コンパンプレイスケープ | M52570-3417P スチームエンジン 汽車 | 安全域図 | 380106033-SZ | 1:50 |