

# シェードルーバーパーゴラ+防災テント

日除け専用ルーバーを採用した防災パーゴラです。災害時だけでなく通常時での機能も高めた、真夏の暑熱対策に配慮した製品です。



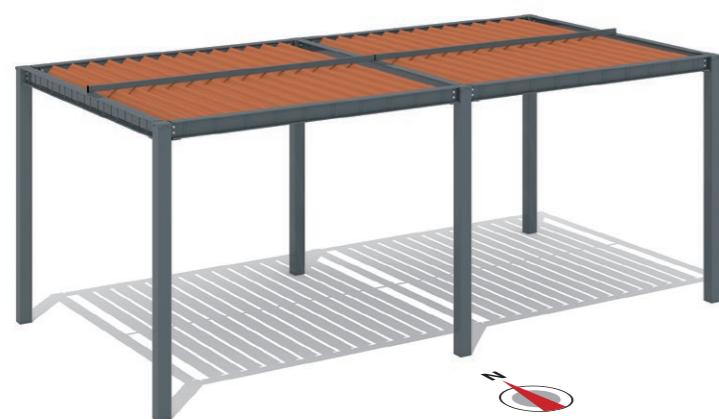
オーベルグランディオ平井

BDF-15DS (本体) ¥2,380,000+消費税  
BDU-15D2 (テント) ¥600,000+消費税



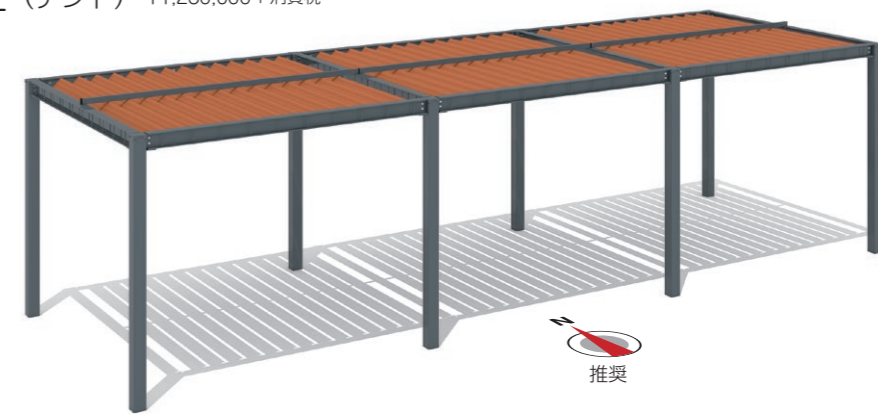
●W3150×D3150×H2550 (桁高)  
●BDF-15DS: 550kg (本体) BDU-15D2: 34kg (テント)

BDF-25DS (本体) ¥3,480,000+消費税  
BDU-25D2 (テント) ¥900,000+消費税



●W6300×D3150×H2550 (桁高)  
●BDF-25DS: 945kg (本体) BDU-25D2: 54kg (テント)

BDF-35DS (本体) ¥4,580,000+消費税  
BDU-35D2 (テント) ¥1,250,000+消費税



●W9450×D3150×H2550 (桁高)  
●BDF-35DS: 1340kg (本体) BDU-35D2: 75kg (テント)

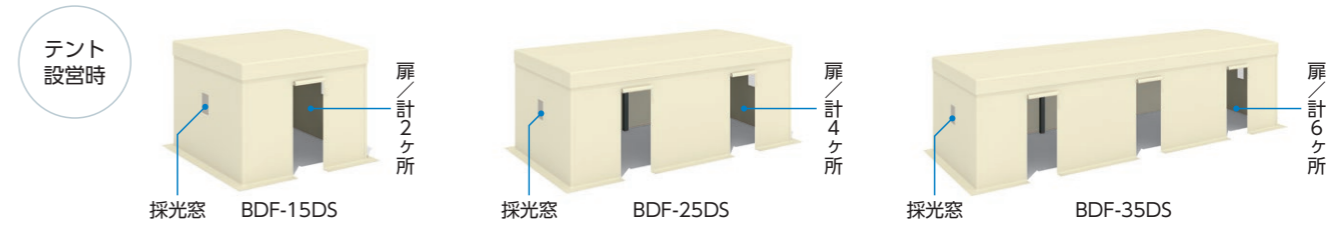
## BDF-15DS/25DS/35DS 共通仕様

ルーバー▶アルミ押出型材/アルマイト処理、合成樹脂焼付塗装仕上  
梁・桁・柱▶鋼材/溶融亜鉛メッキ下地、合成樹脂塗装又はポリ粉体塗装仕上  
テント地▶防災2級合格品 (BDU-15D2/25D2/35D2)

積雪対応▶0.8m以下

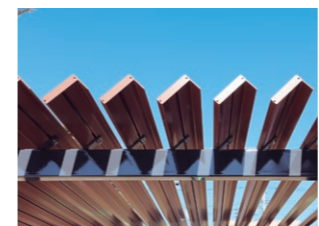
- ※多雪区域については弊社営業担当にお問い合わせください。
- ※設計風圧力は基準風速34m/s、粗度区分Ⅲを基に算出しています。
- ※テント利用は緊急時と捉え、本体及び基礎はテントが張られていない状態での構造検討としています。

製品の詳細▶p.96~97



※採光窓は、内側ブラインドシート付で対面にも付きます。 ※扉はファスナー開閉式で対面にも付きます。

## 日除け専用ルーバーを使用



オリジナルの日除け専用ルーバー(シェードルーバー)を採用し、日除け効果アップを実現することで、よしず等が不要になり、維持管理が容易になります。

## 高強度のテント生地を採用



高い耐水・耐候性を持った、国土交通大臣認定膜材(防災2級合格品)を使用しています。防災パーゴラのテントで使用されることが多い「ターポリン」と比較して引張強度に優れ、破損しにくい安心仕様となっています。

## テントの設営を安全に



屋根の上にのぼらなくてもテントの設営ができるよう、安全面に配慮しています。

## テントの収納について

収納ベンチ (BBF-1200) 1基につき、パーゴラ1連分のテントを収納することができます。(▶p.40、158)



## 「テント」の設営手順



- ▶連棟製品は正面を南向きにして本体が東西方向に長くなるように設置することで、下部空間への日陰全体のかかり具合を長く維持できます。
- 掲載価格は全て本体価格+消費税です。製品に関わる運賃・組立費・据付費・基礎工事費等は別途となります。