

システムボックストイレ①

WCC-211
¥4,580,000+消費税

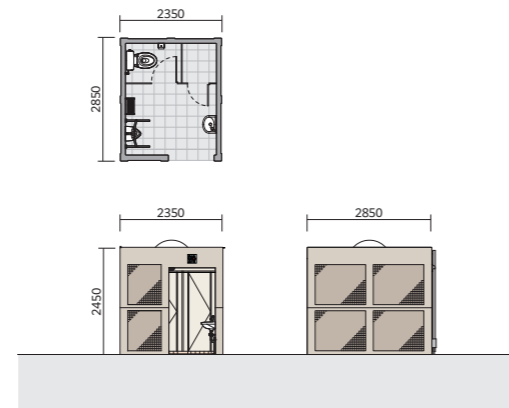
シンプルなお外観とゆったりとした内部スペースを併せ持つベーシックなタイプです。



製品画像はイメージです。

屋根▶コンクリート陸屋根、900角トップライト
外壁▶50角磁器質タイル、弾性塗装仕上

MA1型
洋大：1 / 小：1
手摺付・倉庫・小棚



●10.6t

WCC-212
¥4,800,000+消費税

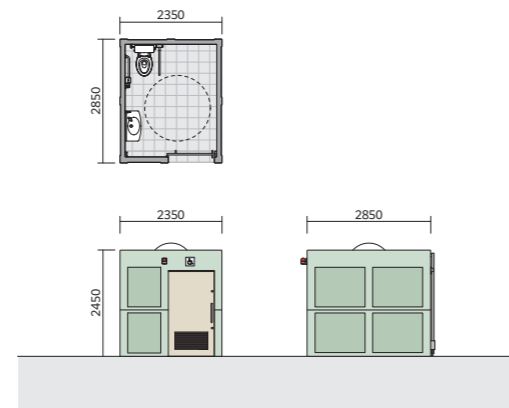
ゆったりとした内部スペースで車いすの方にも利用しやすいベーシックな多目的タイプです。



製品画像はイメージです。

屋根▶コンクリート陸屋根、900角トップライト
外壁▶弾性塗装仕上

UA1型
多：1



●10.6t

WCC-213
¥9,250,000+消費税

シンプルなお外観とプライバシーが確保されたベーシックな2棟タイプです。



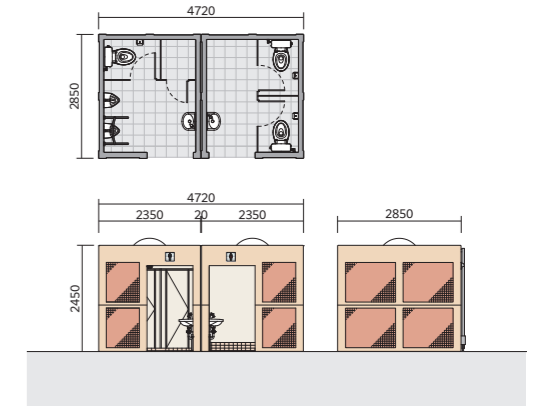
製品画像はイメージです。

●21.2t

屋根▶コンクリート陸屋根、900角トップライト
外壁▶50角磁器質タイル、弾性塗装仕上

MA2型
洋大：1 / 小：2
手摺付・倉庫

WA2型
洋大：2



WCC-214
¥11,400,000+消費税

都会的なお外観とプライバシーが確保された多目的タイプです。



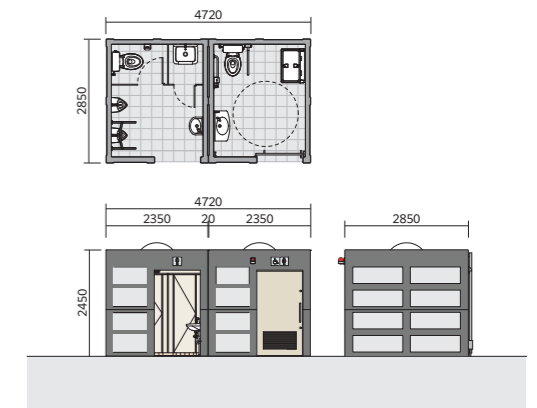
製品画像はイメージです。

●21.2t

屋根▶コンクリート陸屋根、900角トップライト
外壁▶アルミ板、弾性塗装仕上

MA3型
洋大：1 / 小：2
手摺付・倉庫 (SK付)

UA2型
多：1
ベビーシート付



行田グランオアシス北公園 発注：大和ハウス工業株式会社



桜中央公園 発注：明和町 (群馬県)