

システムボックストイレ②

WCC-215
¥15,700,000+消費税

機能別にブースが分かれていますので安心してご利用していただくことができます。

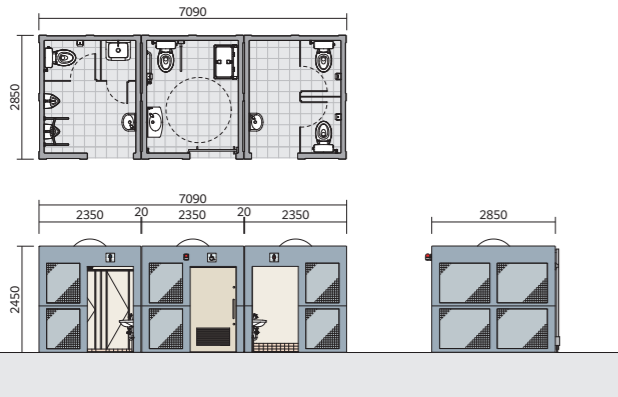


製品画像はイメージです。

●31.8t

屋根▶コンクリート陸屋根、900角トップライト
外壁▶50角磁器質タイル、弾性塗装仕上

MA3型 洋大：1 / 小：2 手摺付・倉庫 (SK付)
 UA2型 多：1 ペーパーシート付
 WA2型 洋大：2



その他、ご要望や景観に合わせたデザイン対応も可能です。

Ex.1

 屋根▶鉄骨造、鋼板葺き
 外壁▶タイル張り、弾性塗装仕上

Ex.2

 屋根▶木造、コニアル葺き
 外壁▶木格子、弾性塗装仕上

Ex.3

 屋根▶木造、コニアル葺き
 外壁▶木板張り

●掲載価格は全て本体価格+消費税です。製品に関わる運賃・組立費・据付費・基礎工事費等は別途となります。

システムボックスタイプで工期短縮

標準的な工程

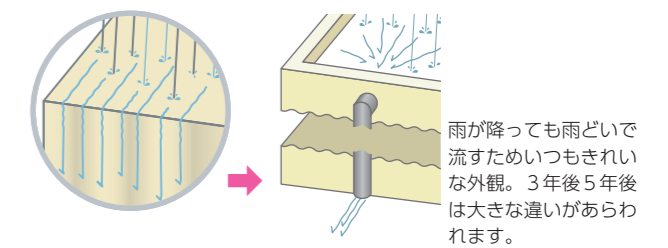
- 14t低床車にて現場搬入。
- 基礎天端へ墨出ししプレート等によりレベル調整を行う。
- 和便器がある場合は和便器用配管を取付ける。
- 躯体上部に吊り金具を固定する。
- 50tクレーン4点吊りにより本体を吊り上げ設置する。
- 基礎へ埋設する部分にL型アンカーを取り付ける。
- 吊り金具を外し、吊り穴はシーリングにより穴埋めし、タッチアップ塗装する。
- 微調整が完了したら天井のトップライトを取付ける。
- 連結部へシーリングを行う。
- 本体から出た給排水、電気配管等を接続する。
- 根巻きコンクリートを打設し、埋め戻し後完成。

様々な優位点

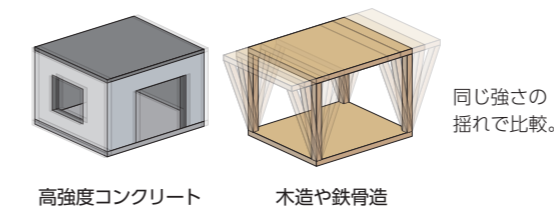
■明るい



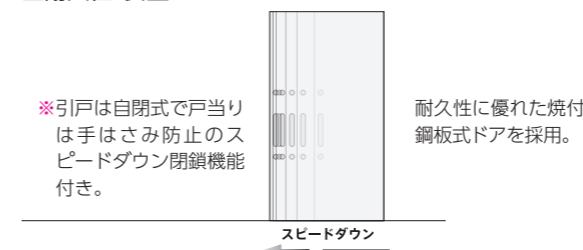
■陸屋根効果で外壁がキレイ



■強い



■耐久性・安全



■表示付き非常解シリンダー



■管理錠

